

GEZ

# KARTA ADRESOWA ZABYTKU NIERUCHOMEGO

3. Miejscowość

PRZYSZÓW

1. Nazwa

CMENTARZ WOJENNY Z I WOJNY ŚWIATOWEJ

2. Czas powstania

prawdopodobnie 1915

8. Fotografia z opisem wskazującym orientację albo mapa z zaznaczonym stanowiskiem archeologicznym

Widok od strony południowo - wschodniej



4. Adres

nr ewidencyjny działki : 1835  
właściciel – Gmina Bojanów

Przyszów –przysiółek Kliny  
Cmentarz położony przy drodze  
powiatowej Przyszów Kliny- Stalowa  
Wola, w sąsiedztwie cmentarza  
parafialnego

5. Przynależność administracyjna  
województwo

podkarpackie

powiat

stalowowolski

gmina

Bojanów

6. Formy ochrony

Wpis do rejestru zabytków:  
346/A z dn. 01.06.1988 r. (732/A)

7. Opracowanie karty (autor, data i podpis)  
Agnieszka Szczęch 3.11.2014 r.

*Agnieszka Szczęch*

GEZ

# KARTA ADRESOWA ZABYTKU NIERUCHOMEGO

3. Miejscowość

STANY

1. Nazwa

ZESPÓŁ KOŚCIOŁA PARAFIALNEGO P.W. ŚW.  
JANA GWALBERTA

2. Czas powstania

1947

8. Fotografia z opisem wskazującym orientację albo mapa z zaznaczonym stanowiskiem archeologicznym



Widok od strony północnej

4. Adres

nr ewidencyjny działki:

1755 – właściciel Parafia  
Rzymskokatolicka w Stanach  
Zespół kościoła parafialnego w Stanach,  
położony jest w pobliżu nowego,  
murowanego kościoła parafialnego i  
placu z plebanią i innymi  
zabudowaniami

5. Przynależność administracyjna

województwo

podkarpackie

powiat

stalowowolski

gmina

Bojanów

6. Formy ochrony

Wpis do rejestru zabytków  
539/A (429/A) z dn. 18.04.1991

7. Opracowanie karty (autor, data i podpis)  
Agnieszka Szczęch 30.01.2012 r.

*Agnieszka Szczęch*

GEZ

# KARTA ADRESOWA ZABYTKU NIERUCHOMEGO

3. Miejscowość

STANY

1. Nazwa

NAJSTARSZA CZĘŚĆ CMENTARZA  
PARAFIALNEGO / WRAZ Z KAPLICĄ/  
RZYMSKOKATOLICKIEGO POŁOŻONEGO W  
STANACH

2. Czas powstania

cmentarz – połowa XIX wieku  
kaplica – 1856 rok

8. Fotografia z opisem wskazującym orientację albo mapa z zaznaczonym stanowiskiem archeologicznym



4. Adres

nr ewidencyjny działki: 1754/1 właściciel-  
Parafia Rzymskokatolicka w Stanach  
Stany, ul. Grębowska 14  
Cmentarz położony przy drodze  
powiatowej Stany- Grębów

5. Przynależność administracyjna

województwo  
podkarpackie

powiat  
stalowowolski

gmina  
Bojanów

6. Formy ochrony

Wpis do rejestru zabytków  
344/A (A-640) z dn. 14.06.1988

7. Opracowanie karty (autor, data i podpis)  
Agnieszka Szczęch 30.01.2012 r.

*Agnieszka Szczęch*

GEZ

# KARTA ADRESOWA ZABYTKU NIERUCHOMEGO

3. Miejscowość

STANY

1. Nazwa  
STANOWISKO ARCHEOLOGICZNE

2. Czas powstania  
MEZOLIT- OSADA

8. Fotografia z opisem wskazującym orientację albo mapa z zaznaczonym stanowiskiem archeologicznym

Skala 1:25000

Osada położona na wydmie w południowej części wsi nad terasą rzeki Łęg

4. Adres

Stanowisko nr 1  
Osada w Stanach  
(pgr 602 ) działki 4457/9, 4457/4

5. Przynależność administracyjna

województwo  
podkarpackie

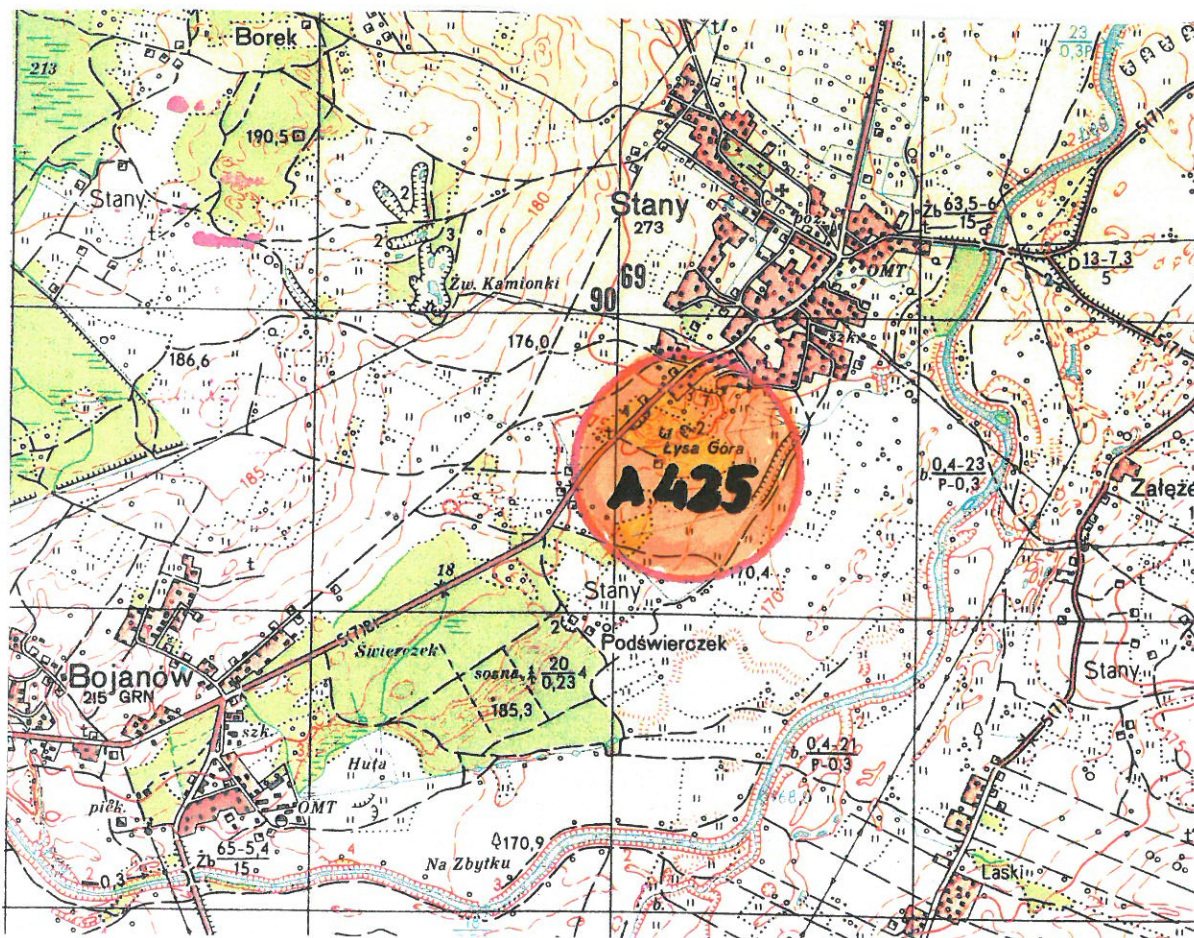
powiat  
stałowowski

gmina  
Bojanów

6. Formy ochrony -  
Wpis do rejestru zabytków  
A-425 (C-37) z dn.19.12.1968

7. Opracowanie karty (autor, data i podpis)  
Agnieszka Szczęch .30.01.2012 r.

*Agnieszka Szczęch*



GEZ

# KARTA ADRESOWA ZABYTKU NIERUCHOMEGO

3. Miejscowość

STANY

1. Nazwa

STANOWISKO ARCHEOLOGICZNE

2. Czas powstania

PALEOLIT- OSADA

8. Fotografia z opisem wskazującym orientację albo mapa z zaznaczonym stanowiskiem archeologicznym

Skala 1:25000

Osada położona jest na polach zwanych „Pod Ługami”, po prawej stronie drogi ze Stanów do Krawców, pod lasem

4. Adres

Stanowisko nr 4 w Stanach

(pgr 1980, 1979/4)

Działki nr 792/1, 792/2

5. Przynależność administracyjna

województwo

podkarpackie

powiat

stałowowolski

gmina

Bojanów

6. Formy ochrony

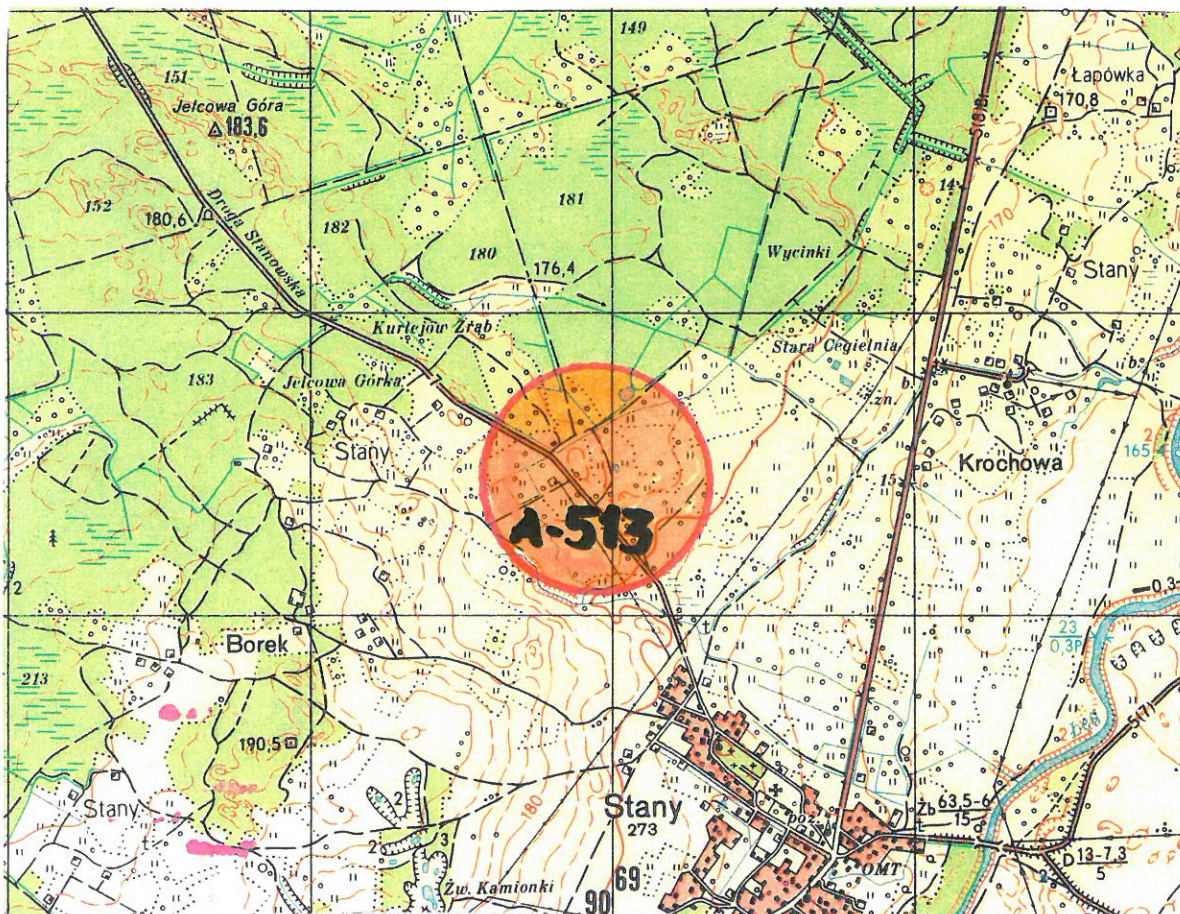
Wpis do rejestru zabytków

A-513 (C-64) z dn. 17.12.1969

7. Opracowanie karty (autor, data i podpis)

Agnieszka Szczęch .30.01.2012 r.

*Agnieszka Szczęch*



GEZ

# KARTA ADRESOWA ZABYTKU NIERUCHOMEGO

3. Miejscowość

BOJANÓW

1. Nazwa

CMENTARZ WOJENNY Z I WOJNY ŚWIATOWEJ

2. Czas powstania

1915 rok

8. Fotografia z opisem wskazującym orientację albo mapa z zaznaczonym stanowiskiem archeologicznym



Widok od strony północnej (od strony leśniczówki)

4. Adres

nr ewidencyjny działki : 3615/1  
właściciel- Skarb Państwa  
Cmentarz usytuowany jest w pobliżu drogi wojewódzkiej nr 872 Łoniów – Nisko na terenie lasu, w rozwidleniu dróg prowadzących do rzeki. W sąsiedztwie znajduje się leśniczówka oraz pożarnicza wieża obserwacyjna

5. Przynależność administracyjna

województwo  
podkarpackie

powiat  
stalowowski

gmina  
Bojanów

6. Formy ochrony

Wpis do rejestru zabytków :  
596/A z dn. 14.06.1988

7. Opracowanie karty (autor, data i podpis)  
Agnieszka Szczęch, 30.01.2012 r.

*Agnieszka Szczęch*

GEZ

# KARTA ADRESOWA ZABYTKU NIERUCHOMEGO

3. Miejscowość

BOJANÓW

1. Nazwa

DAWNY PARK DWORSKI W BOJANOWIE

2. Czas powstania

I połowa XIX wieku

8. Fotografia z opisem wskazującym orientację albo mapa z zaznaczonym stanowiskiem archeologicznym



Widok od strony wschodniej

4. Adres

nr ewidencyjny działki:

1416, 1417, 1419/1, 1420, 1421/1,  
1423/1, 1427/1, 1428/3, 1433, 1434

Właściciel- Gmina Bojanów

Park położony jest w centrum Bojanowa na rozwidleniu dróg wojewódzkich

5. Przynależność administracyjna

województwo

podkarpackie

powiat

stalowowski

gmina

Bojanów

6. Formy ochrony

Wpis do rejestru zabytków

731/A (469/A) z dn. 5.08.1991

7. Opracowanie karty (autor, data i podpis)  
Agnieszka Szczęch 30.01.2012 r.

GEZ

# KARTA ADRESOWA ZABYTKU NIERUCHOMEGO

3. Miejscowość

CISÓW LAS

1. Nazwa  
STANOWISKO ARCHEOLOGICZNE

2. Czas powstania  
MEZOLIT - OSADA

8. Fotografia z opisem wskazującym orientację albo mapa z zaznaczonym stanowiskiem archeologicznym

Skala 1:25000

Osada położona na w południowej części Cisowego Lasu przy granicy z miejscowością Gwoździec

4. Adres

Stanowisko nr 2 w Cisowym Lesie –  
(pgr 80 i 81)  
Działka nr 798

5. Przynależność administracyjna

województwo  
podkarpackie

powiat  
stalowowski

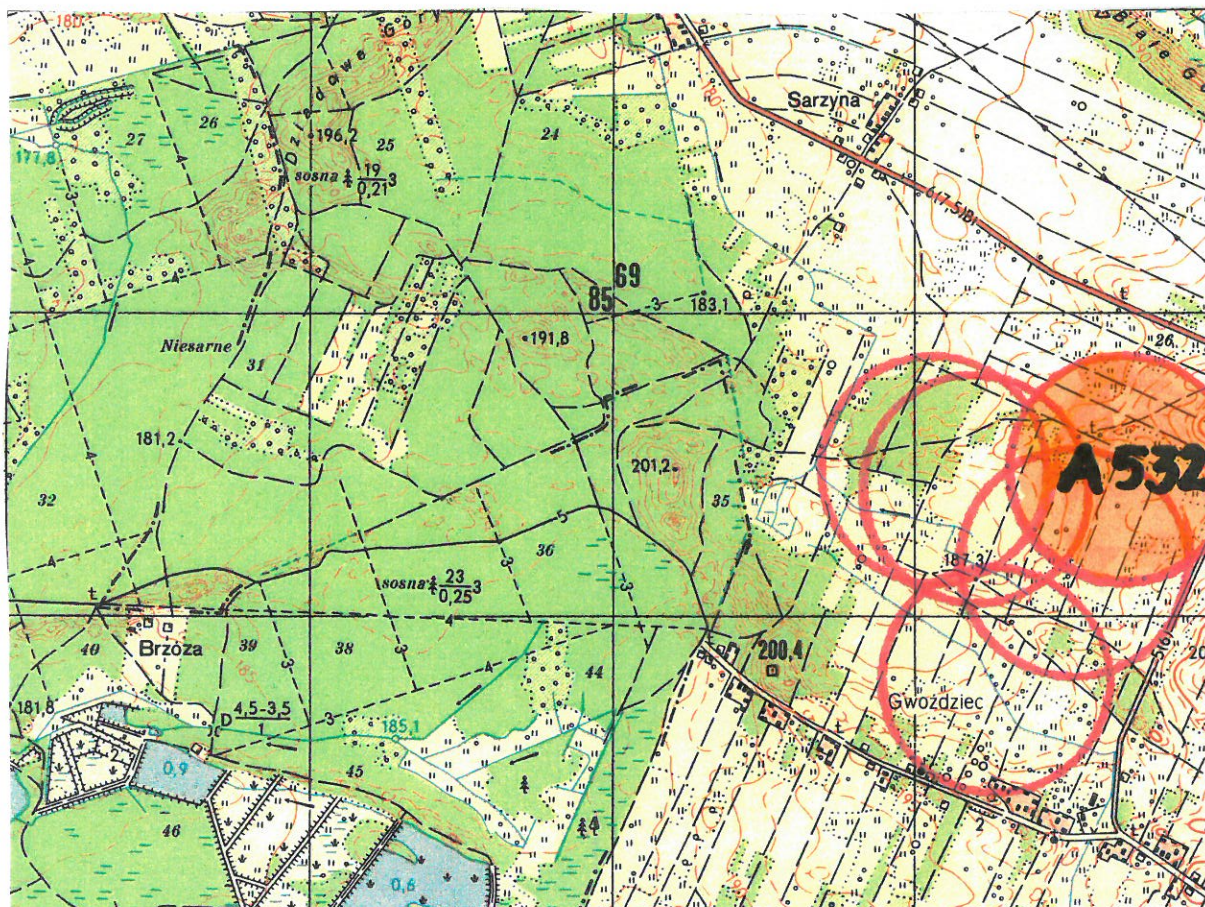
gmina  
Bojanów

6. Formy ochrony  
Wpis do rejestru zabytków

A-532 z dn.22.12.1969

7. Opracowanie karty (autor, data i podpis)  
Agnieszka Szczęch 30.01.2012 r.

*Agnieszka Szczęch*





GEZ

# KARTA ADRESOWA ZABYTKU NIERUCHOMEGO

3. Miejscowość

CISÓW LAS

1. Nazwa

STANOWISKO ARCHEOLOGICZNE

2. Czas powstania

NEOLIT- OSADA

8. Fotografia z opisem wskazującym orientację albo mapa z zaznaczonym stanowiskiem archeologicznym

4. Adres

Stanowisko nr 5 w Cisowym Lesie  
(pgr 905)  
Działki nr 349/1, 349/2

Skala 1:25000

Osada położona jest na płaskiej wydmie przylegającej do torfiastych łąk, na wschód od zabudowań północnej części wsi, na wschód od szosy do Sójkowej

5. Przynależność administracyjna

województwo  
podkarpackie

powiat  
stalowowolski

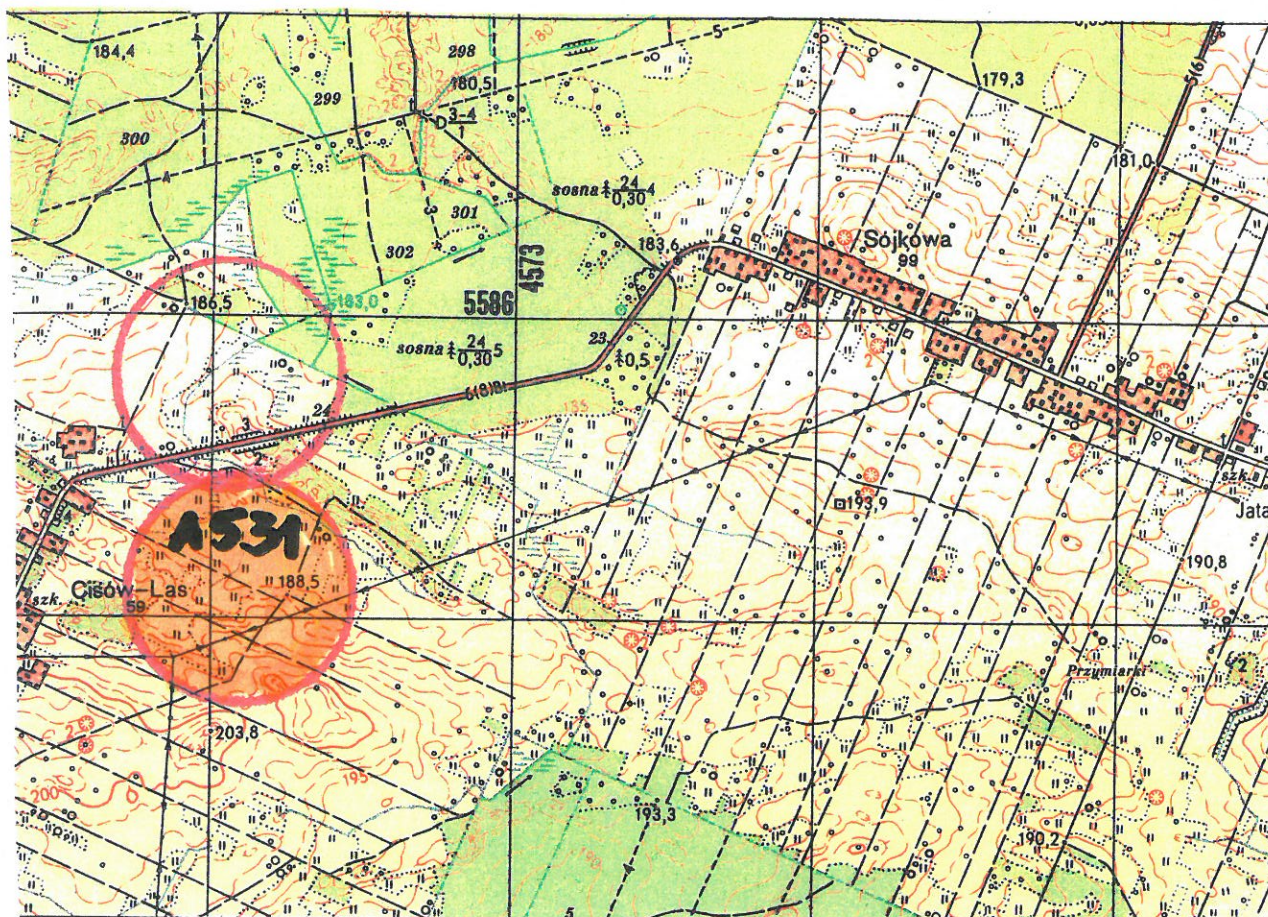
gmina  
Bojanów

6. Formy ochrony

Wpis do rejestru zabytków  
A-531 z dn.22.12.1969

7. Opracowanie karty (autor, data i podpis)  
Agnieszka Szczęch 30.01.2012 r.

*Agnieszka Szczęch*



GEZ

# KARTA ADRESOWA ZABYTKU NIERUCHOMEGO

3. Miejscowość

CISÓW LAS

1. Nazwa  
STANOWISKO ARCHEOLOGICZNE

2. Czas powstania  
KULTURA ŁUŻYCKIA - OSADA

8. Fotografia z opisem wskazującym orientację albo mapa z zaznaczonym stanowiskiem archeologicznym

Skala 1:25000  
Osada położona na północ od drogi prowadzącej do miejscowości Sójkowa

4. Adres  
Stanowisko nr 6 w Cisowym Lesie  
( pgr 671/2, 671/1, 672/1, 672/2)  
Działki nr 144, 145, 145

5. Przynależność administracyjna

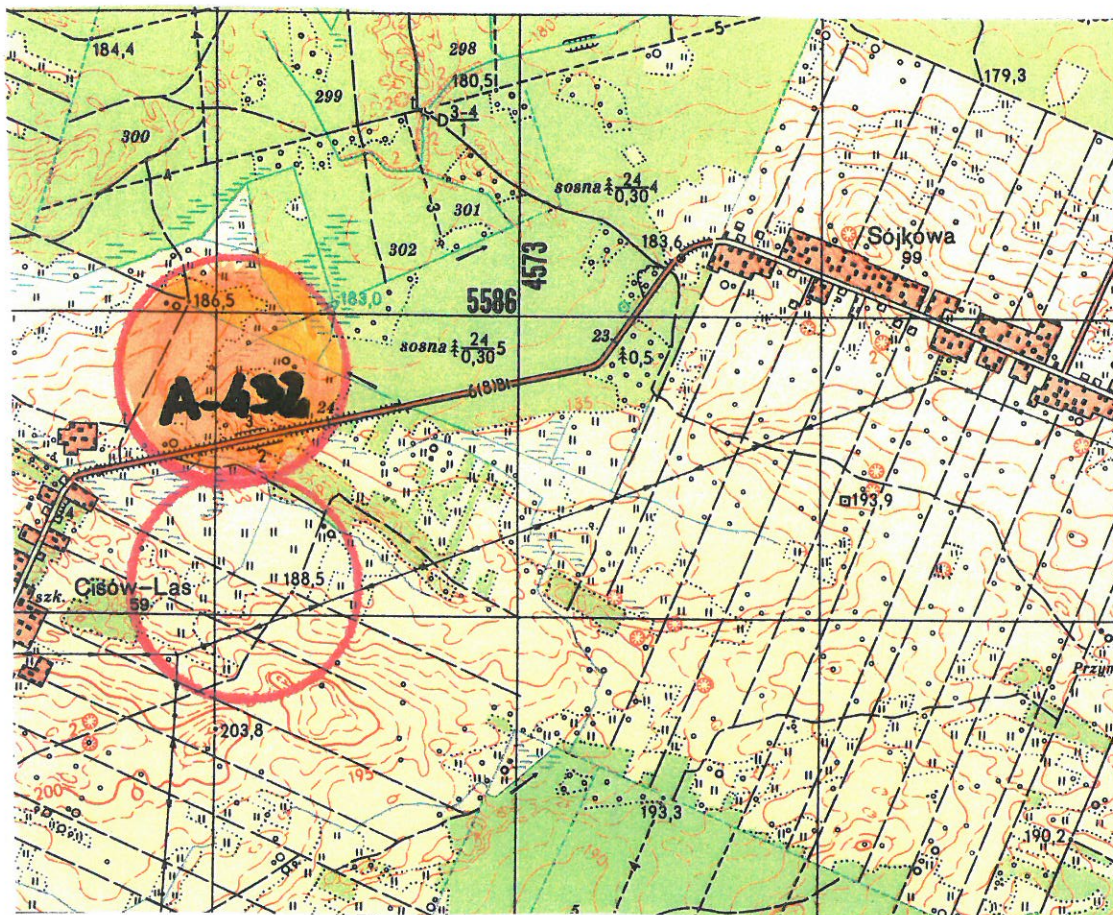
województwo  
podkarpackie

powiat  
stałowowski

gmina  
Bojanów

6. Formy ochrony  
Wpis do rejestru zabytków  
A-432 z dn. 20.12.1968 r.

7. Opracowanie karty (autor, data i podpis)  
Agnieszka Szczęch 30.01.2012 r.



*Agnieszka Szczęch*

GEZ

## KARTA ADRESOWA ZABYTKU NIERUCHOMEGO

3. Miejscowość

GWOŹDZIEC

1. Nazwa

STANOWISKO ARCHEOLOGICZNE

2. Czas powstania

MEZOLIT- OSADA

8. Fotografia z opisem wskazującym orientację albo mapa z zaznaczonym stanowiskiem archeologicznym

Skala 1:25000

Osada położona na zachód od zabudowań wsi, na północ od drogi z Gwoźdźca do Cisowego Lasu, na zachód od pierwszych zabudowań Cisowego Lasu

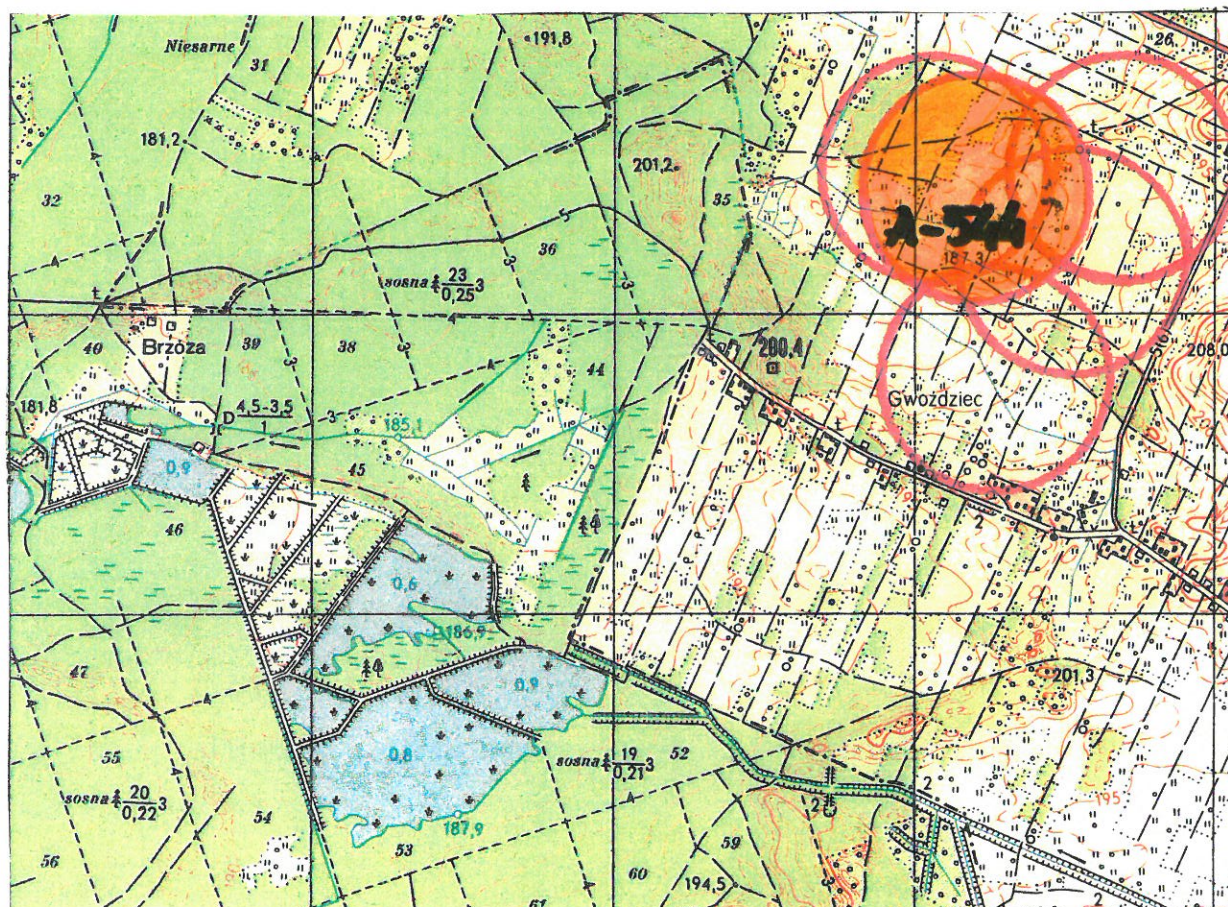
4. Adres

Obszar nr 96-76  
Stanowisko nr 1 w Gwoźdźcu ( pgr  
3384, 3385) ; działka nr 108

5. Przynależność administracyjna

województwo  
podkarpackiepowiat  
stałowowskigmina  
Bojanów

6. Formy ochrony

Wpis do rejestru zabytków  
544/A z dn. 22.12.19697. Opracowanie karty (autor, data i podpis)  
Agnieszka Szczęch 30.01.2012 r.*Agnieszka Szczęch*

GEZ

## KARTA ADRESOWA ZABYTKU NIERUCHOMEGO

3. Miejscowość

GWOŹDZIEC

1. Nazwa

STANOWISKO ARCHEOLOGICZNE

2. Czas powstania

MEZOLIT OSADA

8. Fotografia z opisem wskazującym orientację albo mapa z zaznaczonym stanowiskiem archeologicznym

Skala 1:25000

Osada położona jest na północ od zabudowań wsi, na wydmie piaszczystej np. od drogi z Gwoźdźca do Cisowego Lasu, nieco na Zach od pierwszych zabudowań wsi Cisów Las.

4. Adres

Obszar nr 96-79  
Stanowisko nr 2 w Gwoźdźcu  
(pgr 3452, 3453, 3455)  
Działki nr 104, 105

5. Przynależność administracyjna

województwo  
podkarpackie

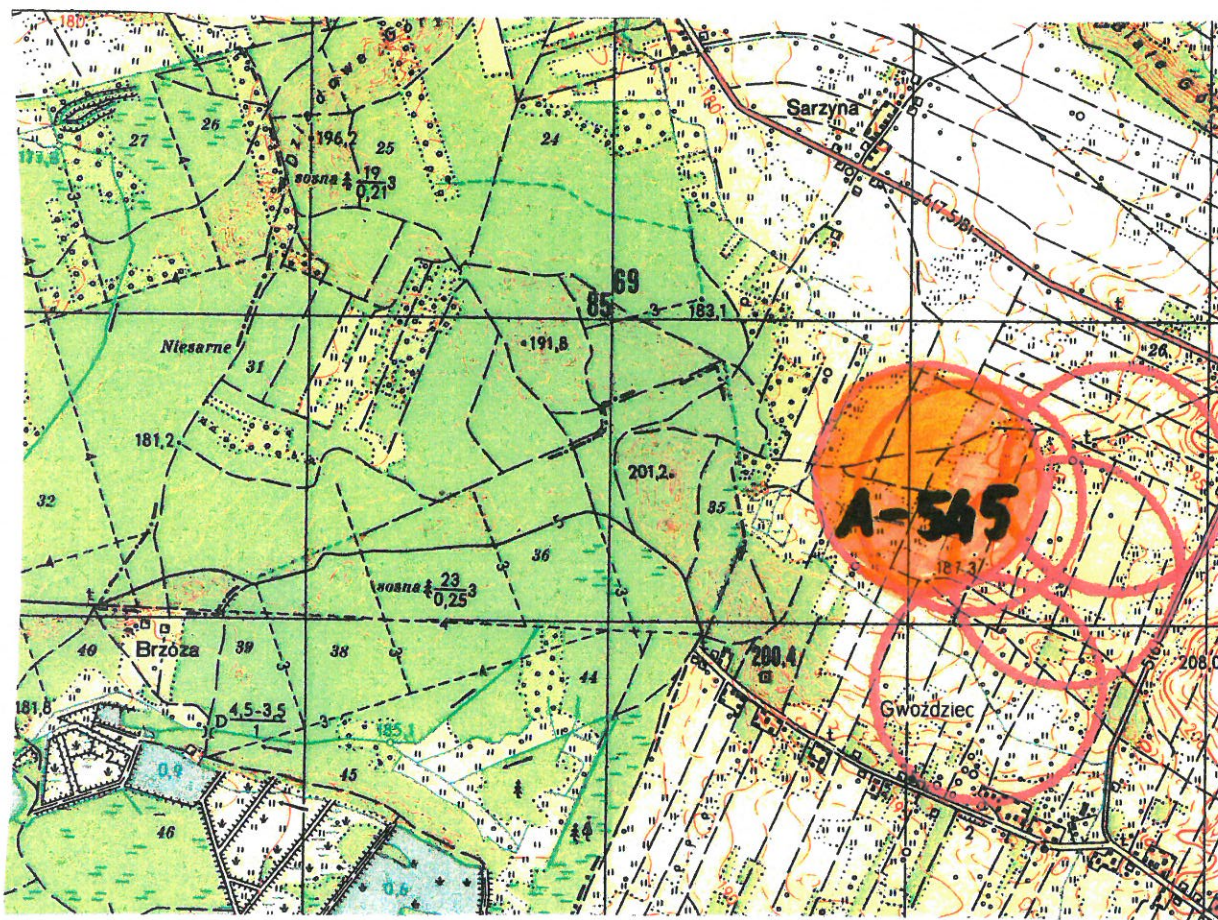
powiat  
stałowowski

gmina  
Bojanów

6. Formy ochrony  
Wpis do rejestru zabytków  
A-545 z dn.22.12.1969

7. Opracowanie karty (autor, data i podpis)  
Agnieszka Szczęch .30.01.2012 r.

*Agnieszka Szczęch*



GEZ

# KARTA ADRESOWA ZABYTKU NIERUCHOMEGO

3. Miejscowość

GWOŹDZIEC

1. Nazwa

STANOWISKO ARCHEOLOGICZNE

2. Czas powstania

MEZOLIT - OSADA

8. Fotografia z opisem wskazującym orientację albo mapa z zaznaczonym stanowiskiem archeologicznym

Skala 1:25000

Osada położona jest na terenie zwanym „Przymiarek” na wydmie piaszczystej między Gwoźdźcem a Cisowym Lasem, na zachód od drogi z Gwoźdźca do Cisowego Lasu

4. Adres

Obszar nr 96-76  
Stanowisko nr 3 Gwoźdźcu (pgr 2911,  
2992 ) działka nr 140

5. Przynależność administracyjna

województwo  
podkarpackie

powiat  
stałowowski

gmina  
Bojanów

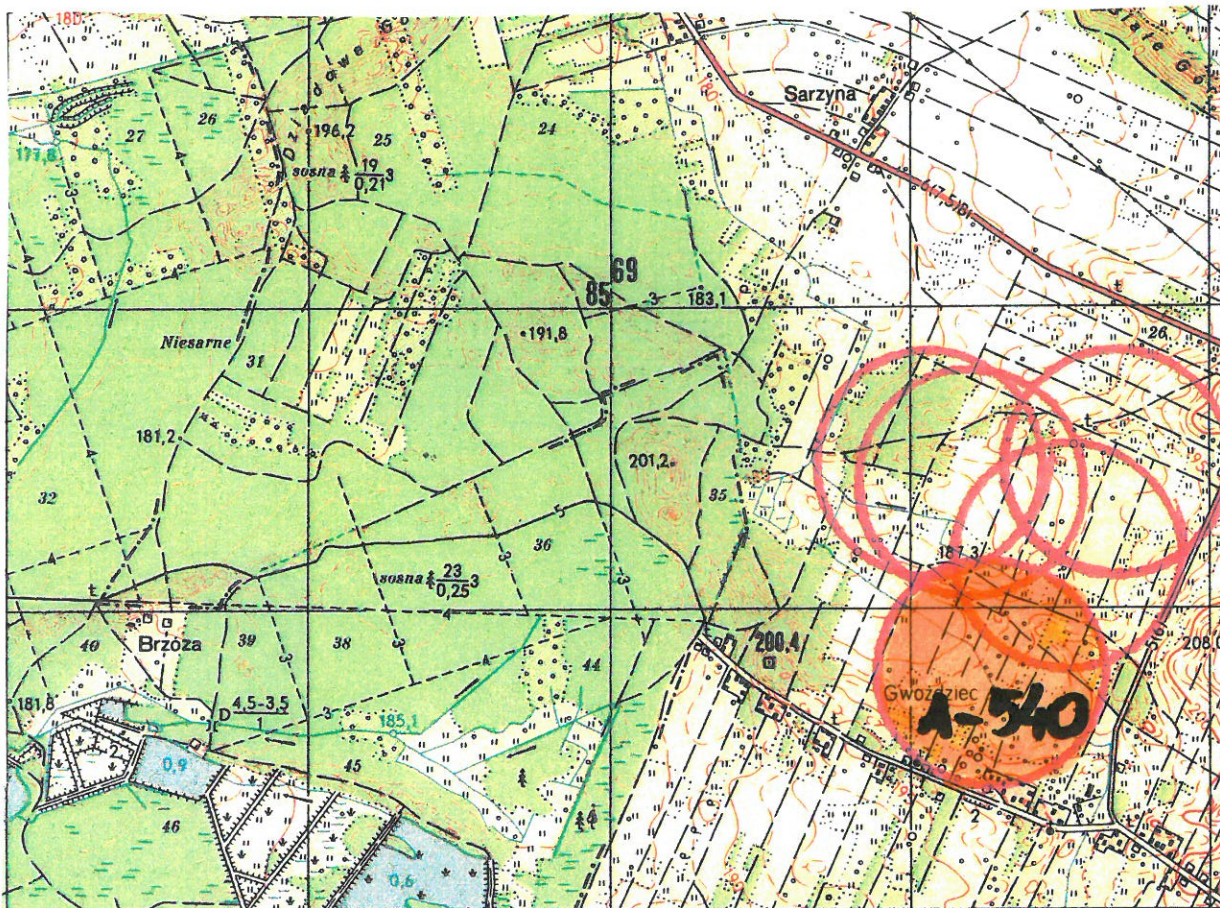
6. Formy ochrony

Wpis do rejestru zabytków  
A-540 z dn. 22.12.1969

7. Opracowanie karty (autor, data i podpis)

Agnieszka Szczęch 30.01.2012 r.

*Agnieszka Szczęch*



GEZ

# KARTA ADRESOWA ZABYTKU NIERUCHOMEGO

3. Miejscowość  
GWOŹDZIEC

1. Nazwa  
STANOWISKO ARCHEOLOGICZNE

2. Czas powstania  
MEZOLIT - OSADA

8. Fotografia z opisem wskazującym orientację albo mapa z zaznaczonym stanowiskiem archeologicznym

Skala 1:25000

Osada położona jest na terenie zwanym „Przymiarek” na wydmie piaszczystej między Gwoźdźcem a Cisowym Lasem, na zachód od drogi z Gwoźdźca do Cisowego Lasu, obok stanowiska nr 3.

4. Adres

Obszar 96-76  
Stanowisko nr 4 w Gwoźdźcu (pgr 3185,  
3186)  
Działka nr 124

5. Przynależność administracyjna

województwo  
podkarpackie

powiat  
stalowowolski

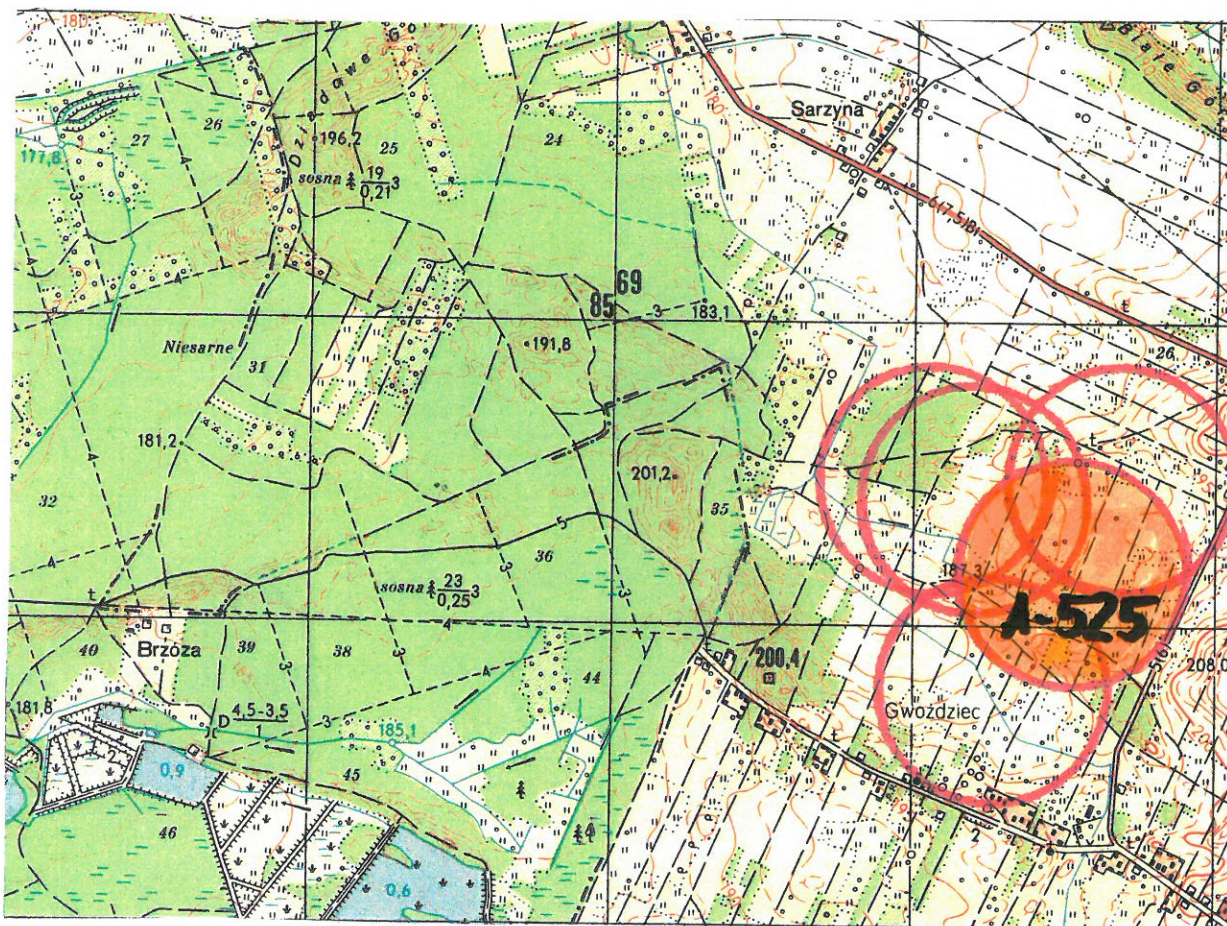
gmina  
Bojanów

6. Formy ochrony-  
Wpis do rejestru zabytków

A-525 z dn. 22.12.1969

7. Opracowanie karty (autor, data i podpis)  
Agnieszka Szczęch 30.01.2012 r.

*Agnieszka Szczęch*



GEZ

# KARTA ADRESOWA ZABYTKU NIERUCHOMEGO

3. Miejscowość

GWOŹDZIEC

1. Nazwa

STANOWISKO ARCHEOLOGICZNE

2. Czas powstania

MEZOLIT - OSADA

8. Fotografia z opisem wskazującym orientację albo mapa z zaznaczonym stanowiskiem archeologicznym

Skala 1:25000

Osada położona jest na wydmy zwanej „Na Skowroniu” północnej części wsi

4. Adres

Obszar 96-76

Stanowisko nr 6 w Gwoźdźcu

(pgr 931, 937/1, 277, 937/2)

działki nr 266, 269, 270

5. Przynależność administracyjna

województwo

podkarpackie

powiat

stalowowolski

gmina

Bojanów

6. Formy ochrony

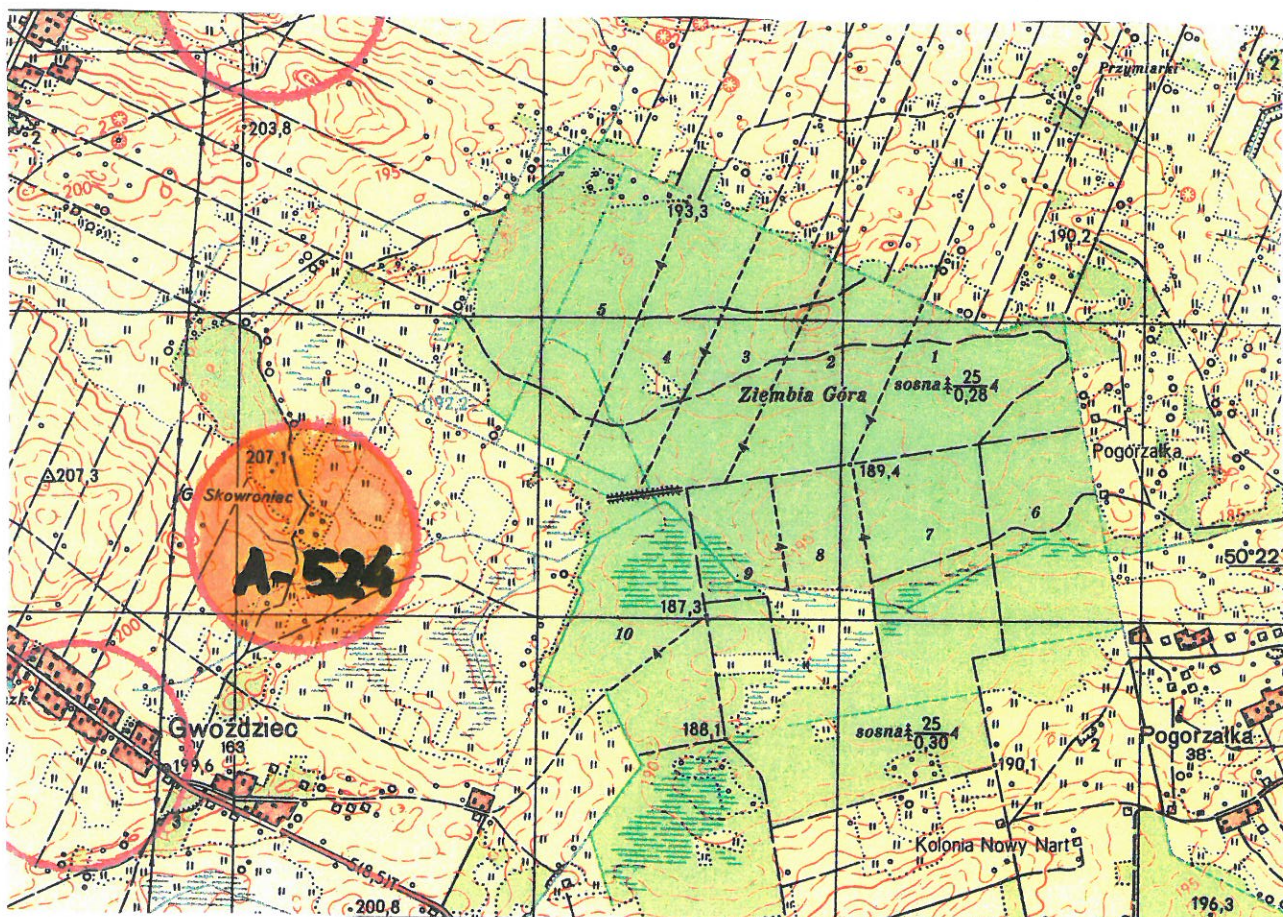
Wpis do rejestru zabytków

A-524 z dn. 22.12.1969 r.

7. Opracowanie karty (autor, data i podpis)

Agnieszka Szczęch 30.01.2012 r.

*Agnieszka Szczęch*



GEZ

# KARTA ADRESOWA ZABYTKU NIERUCHOMEGO

3. Miejscowość

GWOŹDZIEC

1. Nazwa

STANOWISKO ARCHEOLOGICZNE

2. Czas powstania

KULTURA JANISŁAWICKA - OSADA

8. Fotografia z opisem wskazującym orientację albo mapa z zaznaczonym stanowiskiem archeologicznym

Skala 1:25000

Osada położona na w południowej części Gwoźdźca, przy drodze do Starego Nartu

4. Adres

Obszar nr 96-76

Stanowisko nr 9 w Gwoźdźcu –  
(pgr 2063/2, 2063/1)

Działki 1230/3, 1233/3, 1234/3

5. Przynależność administracyjna

województwo

podkarpackie

powiat

stalowowolski

gmina

Bojanów

6. Formy ochrony

Wpis do rejestru zabytków

A-426 z dn. 19.12.1968

7. Opracowanie karty (autor, data i podpis)  
Agnieszka Szczęch 30.01.2012 r.

*Agnieszka Szczęch*

